

## II. 固定 IP 位址配置程序

有關固定IP位址之詳細資料：IP位址，子網路遮罩，通訊閘，域名伺服器位址已連同歡迎函附上，請依照下列步驟配置。

## 1. 視窗98 / ME

- 1.1 按"開始"鍵 → "設定" → "控制台"  
螢幕上將顯示控制台視窗
- 1.2 重按"網路"圖像，螢幕上將顯示  
"網路"視窗
- 1.3 在"組態"上
  - i. 選擇TCP/IP → 您的網路卡，再按  
"內容"



## 1.4 於"TCP/IP內容"視窗

## 1.4.1 於"IP位址"

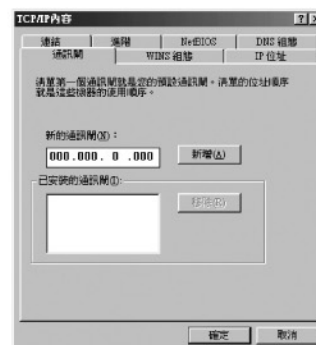
- i. 選"指定IP位址"
- ii. 鍵入「和記環球電訊」提供的IP位址  
及子網路遮罩



視窗98 / ME

P.5

- 1.4.2 於"通訊閘"，鍵入「和記環球電訊」提供的通訊閘，然後按"新增"



## 1.4.3 於"DNS組態"

- i. 選"啟動DNS"
- ii. 於"主電腦"位置鍵入名稱
- iii. 在DNS伺服器搜尋順序內，鍵入「和記環球電訊」提供的DNS和按"新增"

註：主電腦名稱可隨意選擇。普通情況下，主電腦名稱與電腦名稱相同。如公司的網絡處於"網域"環境，則需要提供"網域"



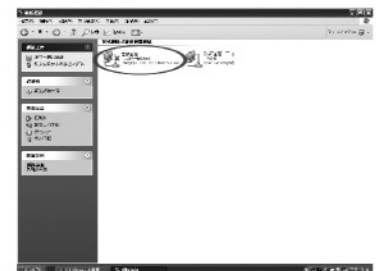
- 1.5 按"確定"，重新啟動電腦

## 2. 視窗2000 / XP

- 2.1 按"開始"鍵 → "設定" → "控制台"  
螢幕上將顯示控制台視窗



- 2.2 重按"網路"圖像，螢幕上將顯示  
"網路連線"視窗



P.7

2.3 重按"區域連線"圖像，再按"內容"  
螢幕上將顯示"網路連線"視窗

2.4 在"一般"上，選擇TCP/IP，再按  
"內容"



2.5 在"TCP/IP內容"視窗內，選"使用  
下列的IP位址"和鍵入「和記環球  
電訊」提供的IP位址、子網路  
遮罩及通訊閘。再選"使用下列  
的DNS 伺服器位址"和鍵入「和  
記環球電訊」提供的DNS，然後  
按"確定"

